

## И. А. Бурганов. Скульптурный портрет. Нос.

Автор: Игорь Бурганов  
03.03.2015 17:00 -

---



Нос состоит из четырех важных частей: верхнего носового отдела с опорной носовой костью и верхним хрящом, овального кончика носа, большого хряща с раздвоенным за-кругленным крючком-перего-родкой, двух боковых крыловидных хрящей треугольной формы, расширяющихся в крыльях носа и образующих носовые полости.

Длина носа составляет поло-вину длины лицевого черепа от переносицы до основания под-бородка. С учетом ширины кры-льев носа общая ширина ниж-ней части равна длине глаза.

В портрете очень важно найти масштаб носа к общей массе головы; правильная форма носа и месторасположе-ние имеют большое значение для сходства портрета.

## **И. А. Бурганов. Скульптурный портрет. Нос.**

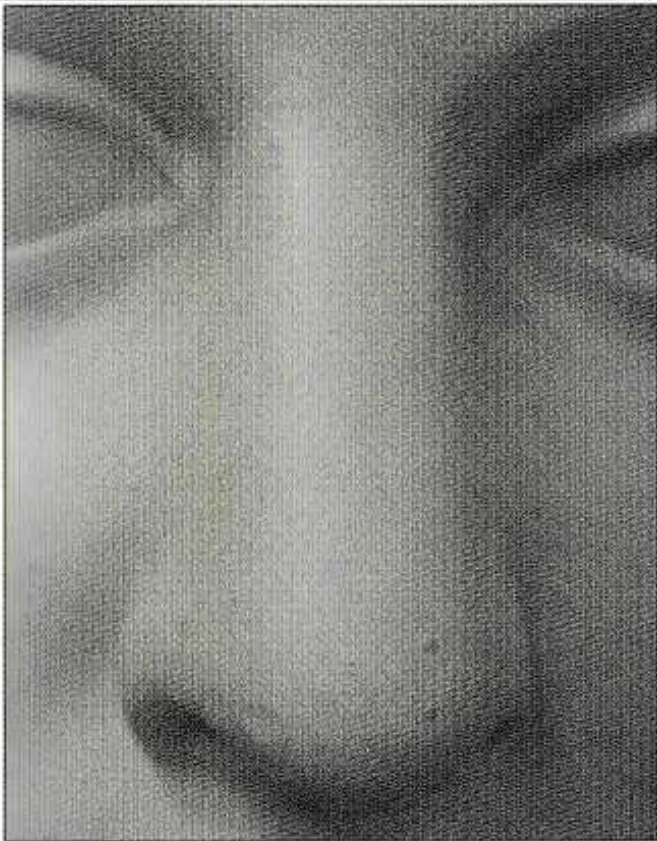
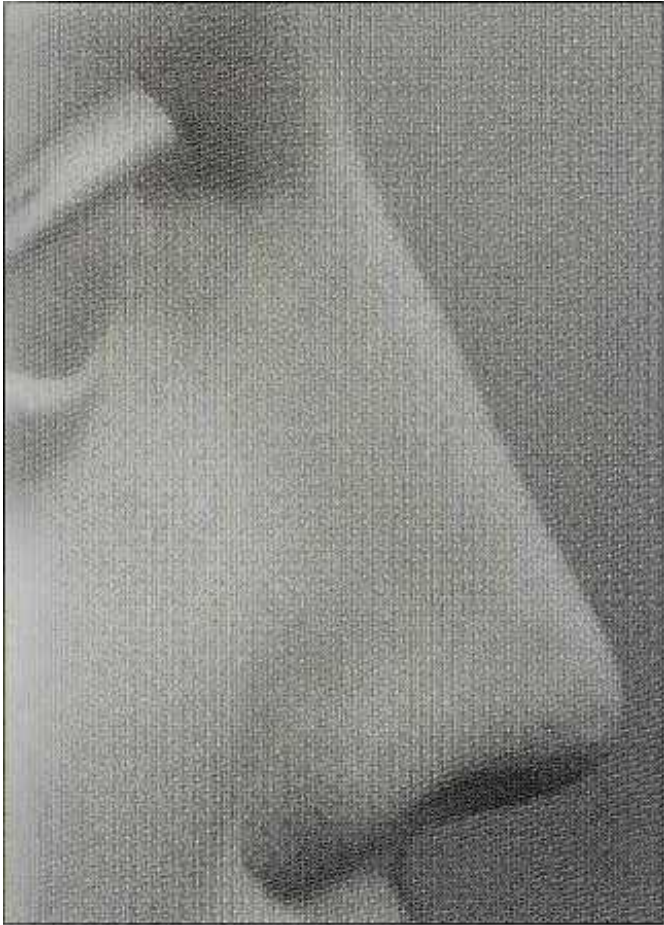
Автор: Игорь Бурганов  
03.03.2015 17:00 -

---

# И. А. Бурганов. Скульптурный портрет. Нос.

Автор: Игорь Бурганов  
03.03.2015 17:00 -

---



# И. А. Бурганов. Скульптурный портрет. Нос.

Автор: Игорь Бурганов  
03.03.2015 17:00 -

---

